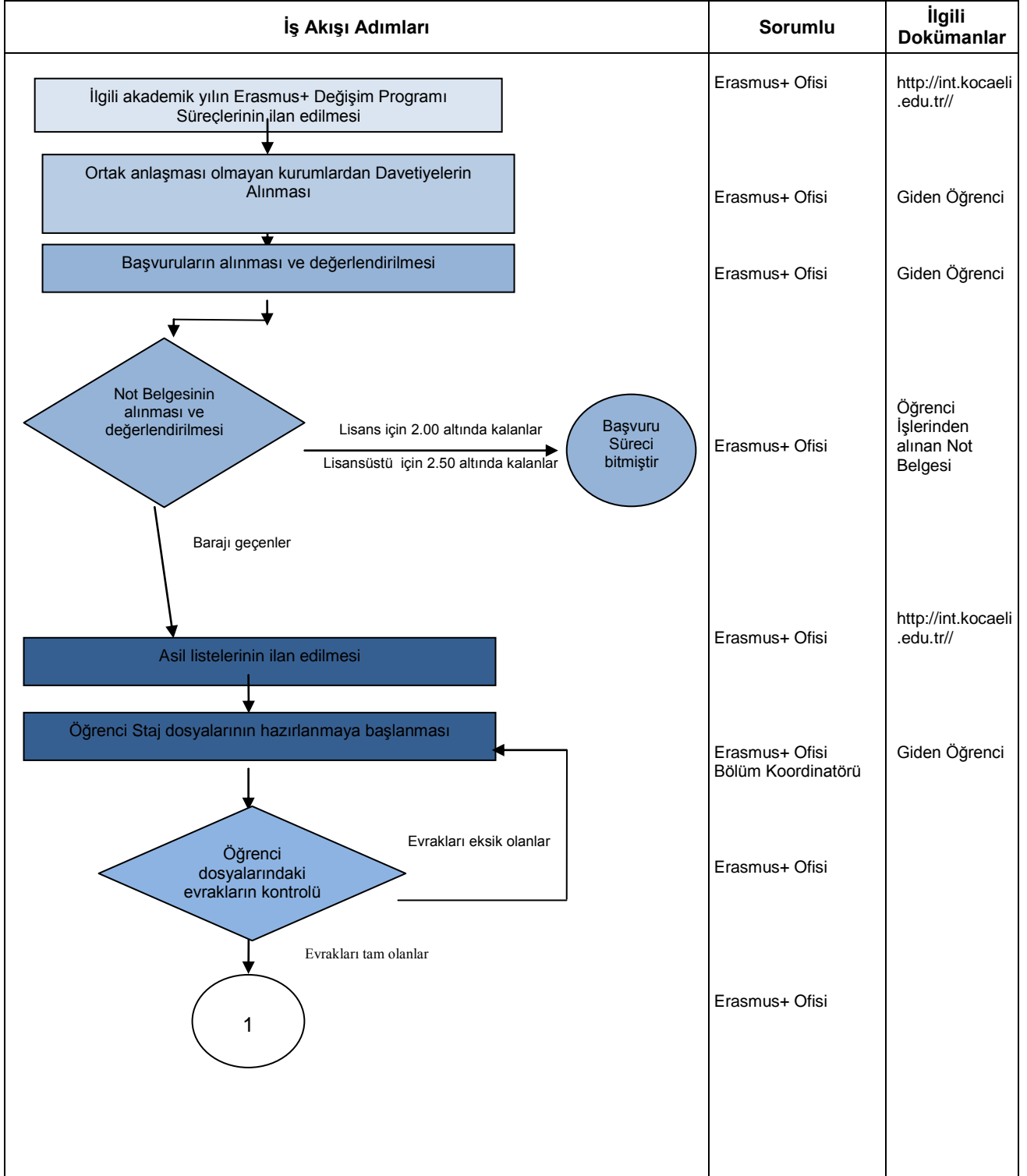




ERASMUS STAJ HAREKETLİLİĞİ GİDEN İŞ AKIŞ ŞEMASI



İş Akışı Adımları	Sorumlu	İlgili Dokümanlar
<pre> graph TD Start((1)) --> Step1[Hibenin %80'ninin aylıklar halinde bankaya yatırılması için Strateji Daire Başkanlığına ödeme belgelerinin iletilmesi] Step1 --> Step2[Dönüş evraklarının hazırlanması] Step2 --> Decision{Not başarı durumun değerlendirilmesi} Decision -- Başarılı sağlayanlar --> Step3[Hibenin kalan %20'sinin bankaya yatırılması için Strateji Daire Başkanlığına ödeme belgelerinin iletilmesi] </pre>	<p>Erasmus+ Ofisi</p> <p>Öğrenci</p> <p>Erasmus+ Ofisi</p> <p>Erasmus+ Ofisi</p>	<p>Öğrenci Nihai Raporu</p> <p>Misafir Üniversiteden Alınan Not Belgesi ve Katılım Belgesi</p>