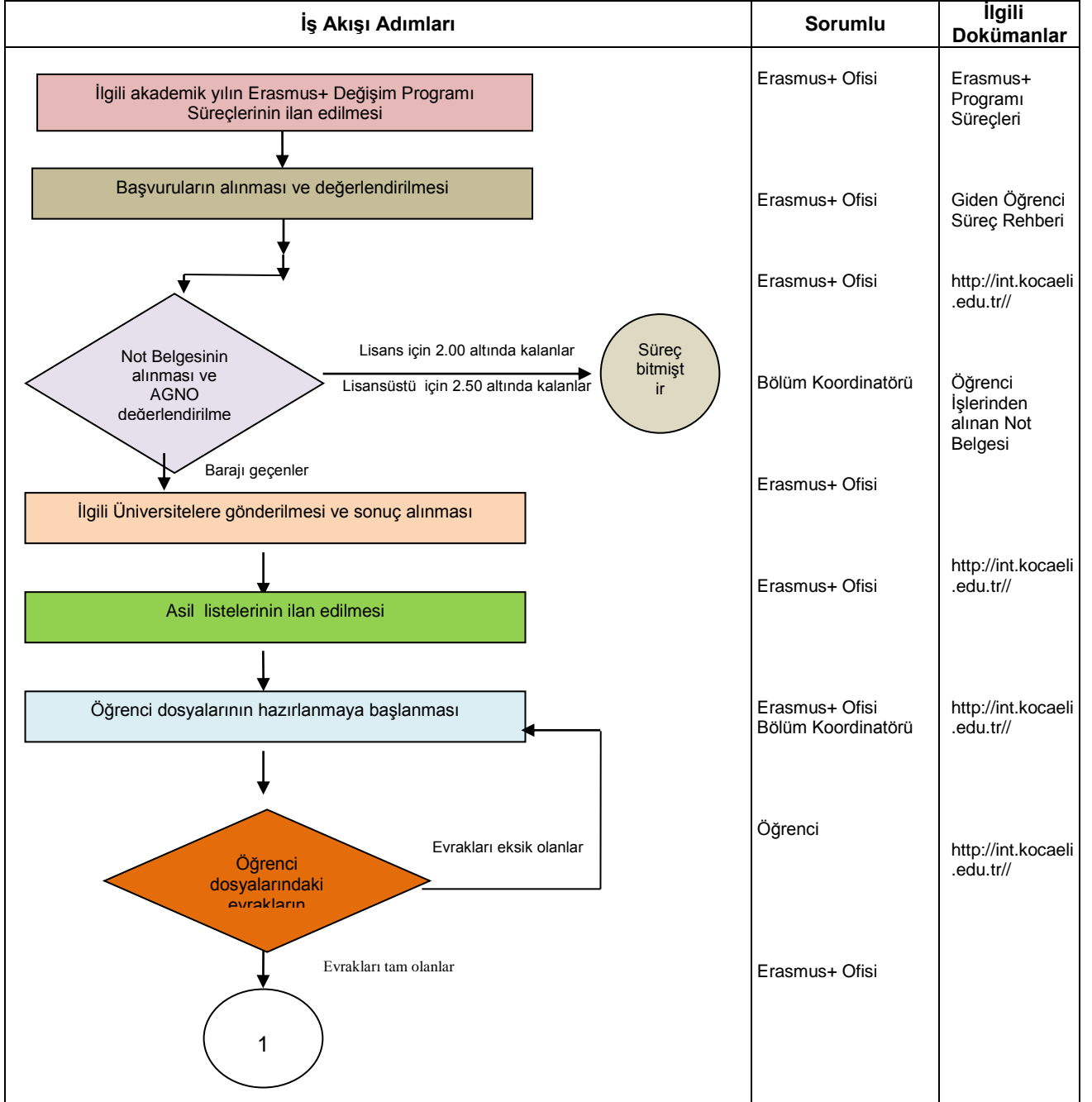




## ERASMUS+ GİDEN ÖĞRENCİ İŞ AKIŞ ŞEMASI



İş Akışı Adımları	Sorumlu	İlgili Dokümanlar
<pre> graph TD     Start((1)) --&gt; Step1[Hibenin %80'ninin aylıklar halinde bankaya yatırılması için Strateji Daire Başkanlığına ödeme belgelerinin iletilmesi]     Step1 --&gt; Step2[Dönüş evraklarının hazırlanması]     Step2 --&gt; Decision{Not başarı durumun değerlendirilmes}     Decision -- "Başarılı olmayanlar" --&gt; End((Süreç bitmiştir))     Decision -- "Başarılı olanlar" --&gt; Step3[Hibenin kalan %20'sinin bankaya yatırılması için Strateji Daire Başkanlığına ödeme belgelerinin iletilmesi] </pre>	<p>Erasmus+ Ofisi</p> <p>Öğrenci</p> <p>Erasmus+ Ofisi</p> <p>Erasmus+ Ofisi</p>	<p>Öğrenci Nihai Raporu</p> <p>Misafir Üniversiteden Alınan Not Belgesi ve Katılım Belgesi</p>